

**Assainissement du bruit routier (GE)****Ville de Genève****Description du projet**

Programmes d'assainissement du bruit routier (PAB) individuels réalisés par secteur pour le compte du Service de l'Aménagement et de la Mobilité (SAM) de la ville de Genève. Les propriétaires d'infrastructures, notamment routières, générant des nuisances au sens de l'OPB ont l'obligation d'assainir leurs installations d'ici à 2018. B+C ingénieurs SA est engagé en tant que mandataire spécialisé dans le domaine du bruit et travaille en collaboration avec les bureaux RGR, CITEC, Trafitec et BCPH pour les prestations liées à la gestion du trafic.

Les dossiers des axes et tronçons suivants ont été réalisés ou sont en cours de réalisation :

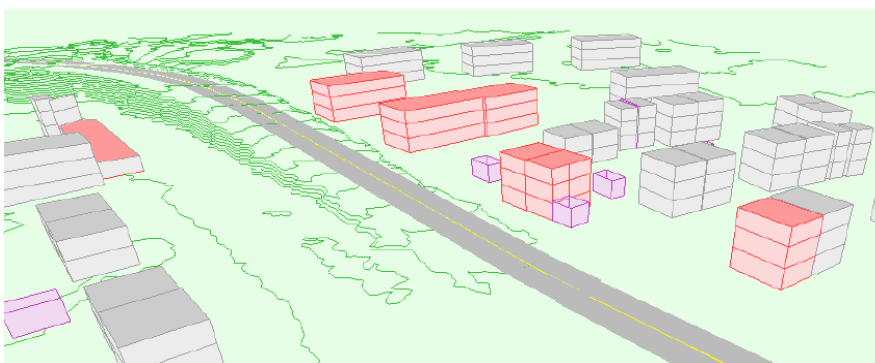
Avenue d'Aire
Rue David-Dufour
Rue des Charmilles
Quai du Cheval-Blanc
Rue Voltaire
Rues de Fort-Barreau et Grand-Pré
Rue de Chantepoulet
Bd Georges-Favon, av. Henri-Dunant
et Bd du Pont d'Arve
Rue De-Candolle

Route des Franchises
Rue du Vidollet
Rue du Mont-Blanc
Avenue Giuseppe-Motta
Av. du Bouchet et Edmond Vaucher
Rues Pestalozzi et de Trembley
Rue de Lausanne
Rues des Eaux-Vives, de Montchoisy,
du 31 Décembre et av. William Favre
Rues François Bonivard, Ami-Lévrier et
Place des Alpes

La démarche complète d'assainissement du bruit est réalisée conformément aux directives de l'OPB et du SABRA. Cette démarche s'articule autour des phases suivantes :

- Etablissement de l'état initial des nuisances sonores (mesures in situ, comptages routiers, inventaire des façades)
- Elaboration d'un modèle de simulation des immissions sonores
- Evaluation du besoin d'assainir au droit de chaque bâtiment
- Proposition de mesures techniques et constructives d'assainissement
- Demandes d'allègement
- Mise en forme du dossier d'assainissement

Ces opérations sont réalisées en étroite collaboration avec les propriétaires des infrastructures concernées et les différents services cantonaux (SABRA, DGGC - SBR, etc.).

**Montreux**

Av. du Casino 45
CP 400
1820 Montreux 2
Tél. 021 966 10 80

Aigle

Place du Marché 6
CP 435
1860 Aigle
Tél. 024 468 10 80

Lausanne

Av. Gratta-Paille 2
1018 Lausanne
Tél. 021 616 17 24

Genève

Rue des Grand'Portes 2
1213 Onex
Tél. 022 312 06 50



Prestations

- ⇒ Mesures de bruit courte et longue durée
- ⇒ Comptages routiers
- ⇒ Inventaire des façades
- ⇒ Modélisation des nuisances sonores
- ⇒ Diagnostic OPB
- ⇒ Avant-projet et devis de mesures constructives
- ⇒ Demandes d'allègement
- ⇒ Expertise et conseil
- ⇒ Dossiers d'assainissement

Nos équipes

- ⇒ Equipe de terrain
- ⇒ Equipe de projet
- ⇒ Equipe de conception

Montreux

Av. du Casino 45
CP 400
1820 Montreux 2
Tél. 021 966 10 80

Aigle

Place du Marché 6
CP 435
1860 Aigle
Tél. 024 468 10 80

Lausanne

Av. Gratta-Paille 2
1018 Lausanne
Tél. 021 616 17 24

Genève

Rue des Grand'Portes 2
1213 Onex
Tél. 022 312 06 50