



PôleBio, Installation de valorisation énergétique de déchets de la biomasse

MO : PôleBio Energies SA (Serbeco SA, Helvetia Environnement SA et SIG)

Lieu : Genève, commune de Satigny, ZIBAY

Contact : M. Bertrand GIROD, 022 341 15 20

Période : 2010-2014



Description du projet

Le projet nécessite une surface de 3 ha environ, sur laquelle un bâtiment hors sol d'environ 12'500 m² est prévu, Le dimensionnement des installations est prévu pour traiter à terme les quantités maximales de 30'000 t/an de bois usagé et 40'000 t/an de biodéchets et déchets verts.

Prestations réalisées

Rapport d'enquête préliminaire (REP) d'impact sur l'environnement du 27 septembre 2012 dans le cadre de la dépose des dossiers de demandes d'autorisation de construire et d'exploiter, avec pour objectif l'application de l'art. 8 de l'OEIE (consigner par écrit dans le rapport d'impact les résultats de l'enquête préliminaire).

Ce rapport est un des éléments nécessaires à la requête en autorisation d'exploiter selon l'article 40 du Règlement d'application de la loi sur la gestion des déchets (RGD).

Préavis d'avril 2014 du Service de l'environnement et des risques majeurs (SERMA – secteur EIE) sur le REP déposé en juillet 2013.

En automne 2014, le projet Pôlebio a fait l'objet de quelques modifications et a encore évolué un peu (changement de technologie UVO). L'ensemble a été présenté aux différents services, en particulier le GESDEC, le SERMA, l'OCAN et l'OCEN.

Evaluation des impacts environnementaux du projet dès sa genèse jusqu'à son dépôt en autorisation de construire et d'exploiter. Accompagnement du groupe de mandataires et conseils au MO. Contacts réguliers et étroits avec les services spécialisés cantonaux.

Prise en charge de l'ensemble des prestations par B+C à l'exception de la pollution de l'air et des émissions d'odeurs réalisées en sous-traitance par SEDE SA :

- Analyse météorologique (statistiques vent/stabilité de l'air, cas de vents faibles) et des mesures d'immissions (NO, NO₂, O₃, PM10), évolution, provenance ;
- Paramètres techniques de l'évacuation des gaz viciés, détermination de la hauteur minimale de cheminée selon l'OPair ;
- Modélisation des immissions par modèle gaussien.
- Modélisation des probabilités de cas d'odeurs par modèle statistique et puff-model

Les domaines principaux ayant fait l'objet d'évaluations détaillées des impacts du projet en phase d'exploitation et de réalisation sont :

- Bruit : nuisances sonores dues au trafic routier, nuisances sonores dues aux nouvelles installations industrielles, nouvelles constructions dans un secteur exposé au bruit
- Rayonnements non ionisants : proximité de la ligne haute tension Romanel – Verbois (220 kV, 50 Hz), vérification du respect des valeurs limite de l'installation et d'immission pour les LUS et LSM, prise en compte des exigences de l'OLEI et des distances à respecter selon les transformateurs projetés.

Montreux

Av. du Casino 45
CP 400
1820 Montreux 2
Tél. 021 966 10 80

Aigle

Place du Marché 6
CP 435
1860 Aigle
Tél. 024 468 10 80

Lausanne

Av. Gratta-Paille 2
1018 Lausanne
Tél. 021 616 17 24

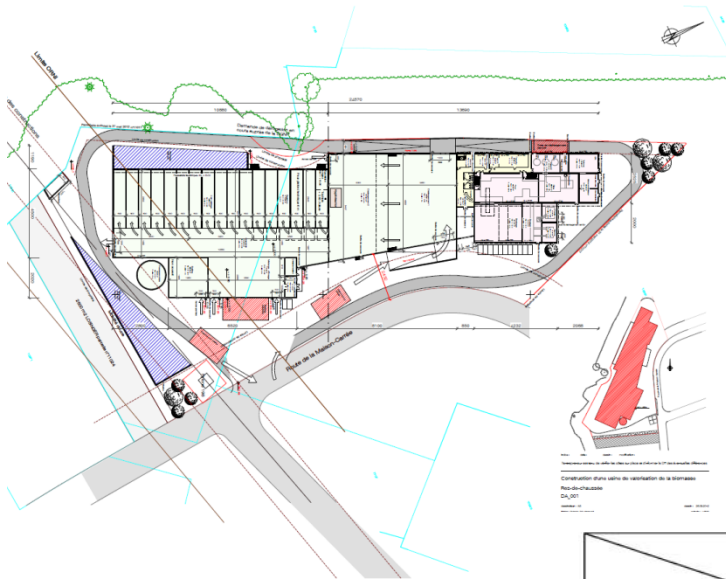
Genève

Rue des Grand'Portes 2
1213 Onex
Tél. 022 312 06 50

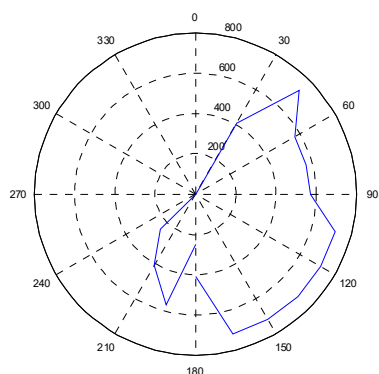
- Eaux : souterraines, eaux à évacuer et eaux superficielles, milieux aquatiques et riverains (ruisseau de Maison-Carrée). Dimensionnement des volumes de rétention et débits de pointe. Gestion des percolas et conception de la fosse en secteur B de protection des eaux.
- Déchets : distinction des filières UVE et UVO, écoulement du compost et dispositions spécifiques à la gestion des lavures

Autres domaines : vibrations et bruits solidiens, sols (emprises et valorisation sur site), sites pollués, organismes dangereux, prévention des accidents majeurs (plafond aérien et seuils OPAM), forêts (cordons boisés et arbres isolés), flore, faune et biotopes (intégration exigences PDZIBAY) et paysage (cheminées et pollution lumineuse), monuments historiques et sites archéologiques

Synthèse des mesures et recommandations/cahier des charges pour SER.



Extrait du plan de situation



Distance [m] à laquelle une odeur est perçue le 1% du temps, sur la base des mesures de vent à Châtillon.

Phases de projet		Phase de réalisation	Phase d'exploitation
Air	Protection de l'air		
	Climat		
Bruit			
Vibrations/bruit solidien propagé			
Rayonnement non ionisant			
Eaux	Eaux souterraines		
	Eaux de surface et systèmes aquatiques		
	Evacuation des eaux		
Sols			
Sites pollués			
Déchets, substances dangereuses pour l'environnement			
Organismes dangereux pour l'environnement			
Prévention des accidents majeurs/protection contre les catastrophes			
Forêts			
Flore, faune, biotopes			
Paysages et sites			
Monuments historiques, sites archéologiques			

Evaluation de l'importance des impacts liés au projet, sous réserve de l'intégration au projet des mesures de protection listées au chapitre 6.

Non pertinent, impact nul
Impacts faibles
Impacts moyens
Impacts forts

Matrice d'évaluation des impacts environnementaux