

## Riviera-Chablais

# L'Espace Santé Rennaz, véritable campus pour une médecine globale

## Santé

**Le pendant parahospitalier de l'HRC a été inauguré vendredi. Il regroupe plus de 20 disciplines sanitaires**

**Christophe Boillat** texte  
**Chantal Dervey** photos

Ce sont plus de 20 opérateurs et partenaires sanitaires qui ont pris place, ou le feront ces prochaines semaines, au sein du bâtiment de l'Espace Santé Rennaz (ESR). Contiguë à l'Hôpital Riviera-Chablais (HRC), qui sera totalement opérationnel en novembre, la structure parahospitalière a vu le jour après cinq ans de gestation et deux ans de travail. L'ESR a été inauguré vendredi, par la conseillère d'État Jacqueline de Quattro. Contrairement à son voisin, l'antenne parahospitalière n'est pas financée par la collectivité publique. «Les 48 millions d'investissement ont été pris en charge par plusieurs fondations qui engagent des fonds privés: Manzini, celle de Nant, ainsi que celles de soutien aux Hôpitaux Riviera et Riviera-Chablais», souligne Pierre Loison, président du comité d'ESR.

La structure parahospitalière se veut un «véritable Campus santé», appuie Pascal Rubin, directeur général de l'HRC. En effet, de nombreuses disciplines en complémentarité avec le grand frère voisin seront représentées dans le bâtiment qui s'étend sur 13 000 m<sup>2</sup>, répartis sur trois niveaux. «Elles interviendront en synergie avec l'HRC pour des patients pris en charge avant ou après une intervention à l'HRC. La continuité des soins sera assurée. Cette complémentarité est unique en Suisse», complète Pierre Loison.

Parmi les activités regroupées à l'ASR, on peut citer l'acupuncture, la médecine intégrative, les soins dentaires, le traitement de l'obésité, la sophrologie, l'ophtalmologie. Des institutions majeures de la santé sur Riviera et Chablais occuperont des locaux. Comme le Réseau Santé Haut-Léman, Asante Sana, la Maison de naissance Aquila, la Fondation vaudoise contre l'alcoolisme, la Ligue pulmonaire vaudoise, etc.

Partenaire depuis le début, prescripteur, propriétaire d'une



L'Espace Santé Rennaz s'étend sur 13 000 m<sup>2</sup>, répartis sur trois niveaux. Il a coûté 48 millions de francs d'argent privé.

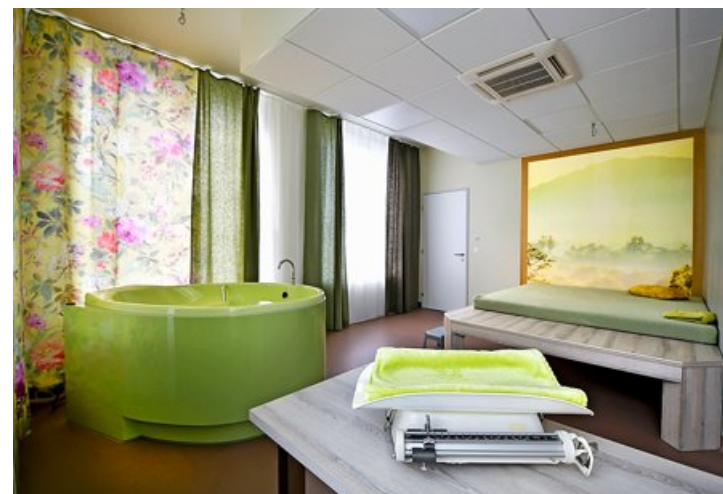


L'ESR accueille l'Association sécurité, mobilité et autonomie.

«Cette complémentarité sur un seul site entre hôpital et para-hospitalier est unique en Suisse»

**Pierre Loison**  
Président du comité d'ESR

partie du bâtiment, la Fondation de Nant jouera un rôle important au sein de l'ESR et de l'HRC. Le secteur psychiatrique de l'Est vaudois proposera des consultations mais sera aussi impliqué dans le secteur des urgences. «Pas seulement psychiatriques, mais encore en soutien avec les urgences de l'HRC, dans un mode vingt-quatre heures sur vingt-quatre», précise Christian Moeckli. Le directeur général de la Fondation de Nant rappelle que l'institution conserve



La Maison de naissance Aquila proposera deux espaces de ce type.

une antenne pour des prestations au Grand-Chêne, à Aigle, à proximité de l'hôpital local.

### Pharmacie sept jours sur sept

D'autres prestations pratiques seront tournées vers le bien-être de la population chablaiso-riviériste, mais encore des 1500 collaborateurs du personnel de l'HRC et des 200 de l'ESR. C'est le cas de la crèche Les Renardeaux. Ses 80 places seront équitablement réparties entre personnel hospita-

lier et population régionale. À noter qu'une pharmacie générale, fruit de la collaboration d'une trentaine de pharmaciens des deux régions, fonctionnera sept jours sur sept. Des cabinets de médecine générale, indépendants et non concurrentiels à l'HRC, prendront aussi place dans l'ESR.

### Journée portes ouvertes

La population pourra s'approprier le bâtiment en primeur ce samedi de 10 à 16 heures.